



EASY RIDER

PASSION OF MOVEMENT

www.panther.tv

EASYRIDER

Rickshaw Reengineered

The standard version of the Easy Rider is a manually operated Rickshaw dolly. An additionally available Drive Unit turns it into a trike-like vehicle, which is powered by a silent electric motor.

Der Easy Rider ist in seiner Standardversion ein manuell zu bedienender Rickshaw Dolly. Durch ein zusätzlich verfügbares Antriebsmodul wird daraus ein Trike ähnliches Gefährt, welches durch einen geräuscharmen Elektromotor angetrieben wird.



RICKSHAW MODE

Familiar and yet everything new

The Easy Rider **Rickshaw Mode** is perfect for hand-held, Steadycam and hard-mount shootings. It can be operated by one or two person.

*Der Easy Rider **Rickshaw Mode** ist perfekt für Hand-Held, Steadycam und Hard-Mount Aufnahmen. Er kann manuell von einer oder von zwei Personen bedient werden.*



Adjustable Seat



Foot Rests available



Practical Rigging options



Various Mounting Options (Euro / 80mm, Tube 48mm, Bowl, Mitchell, etc.)

MULTIWAY SUSPENSION

The first of its' kind

As an option there is a very precise and adjustable Multiway Suspension available. It ensures a smooth ride for the cameraman which improves the footage.

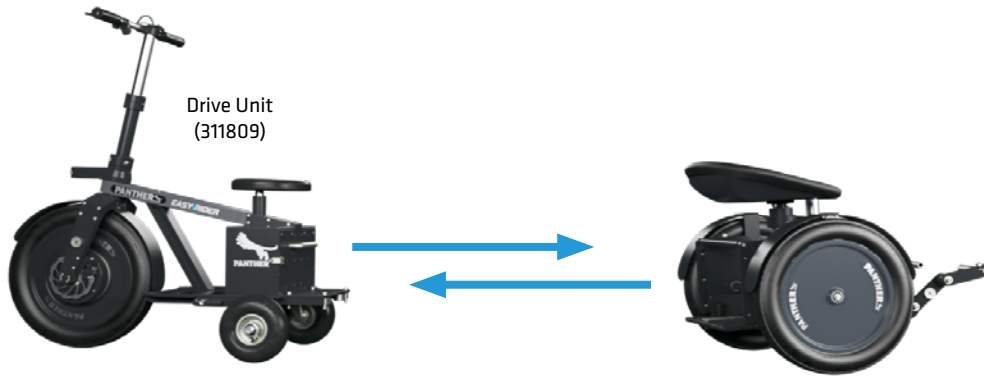
Als Option kann der Easy Rider mit einem hochwertigen und präzise einstellbaren Fahrwerk ausgestattet werden. Diese Multiway Suspension erzeugt ruhige Fahrten für den Kameramann, was sich positiv auf das Bild auswirkt.





E-DRIVE

You have never seen something like this



30 km/h
19 mph

TOP SPEED

30 km
19 mi

RANGE (EST.)

400 kg
882 lbs

MAX. PAYLOAD



An additionally available Drive Unit (311809) turns the Easy Rider into a trike-like vehicle, which is powered by a silent electric motor. In this E-Drive mode, the operator can easily accelerate with a thumb lever, forwards or backwards.

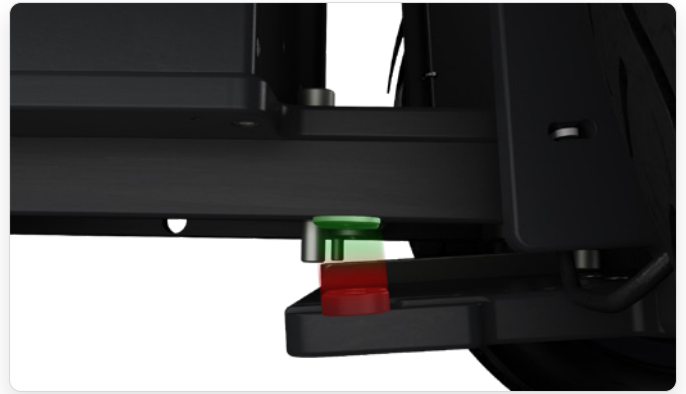
Der Easy Rider wird durch ein zusätzlich verfügbares Antriebsmodul (311809) zu einem Trike ähnlichen Gefährt, welches durch einen geräuscharmen Elektromotor angetrieben wird. In diesem E-Drive Mode kann der Operator bequem mit einem Daumenhebel beschleunigen, vorwärts oder rückwärts.



Magnetic

Connecting the Drive Unit with the Rickshaw Unit is done very easy because of the magnetic connection. Both ends snap into the correct positions and make tighten the screws very smart.

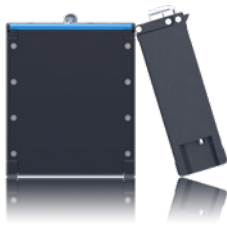
Das Verbinden der Drive Unit und der Rickshaw Unit ist sehr einfach aufgrund der magnetischen Verbindung. Beide Enden finden sich automatisch und machen das festziehen der Schrauben zum Kinderspiel.



Fits everywhere

The Easy Rider can pass doorways due to its narrow design. The steering angle of +/- 90° facilitates furthermore maneuvering in tight locations.

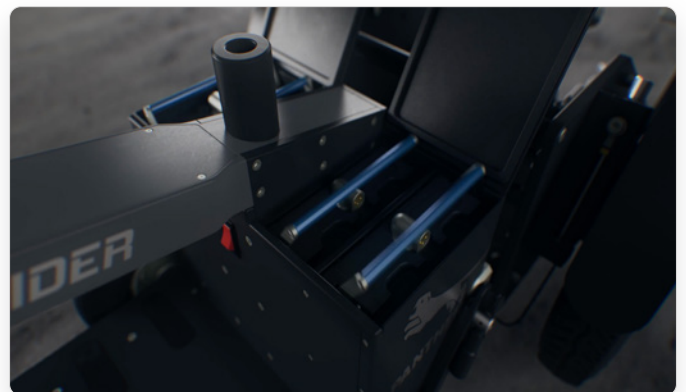
Der Easy Rider hat eine schmale Bauweise um problemlos durch Türen zu fahren. Der große Lenkeinschlag von +/- 90° erleichtert weiterhin das manövrieren in engen Umgebungen.



Slide-In Battery

Most compatible: the Drive Unit is powered with four batteries (302577).

Maximale Kompatibilität: die Motoreinheit wird mit vier Batterien betrieben.



Almost Tool-Free

You only need one integrated tool to operate the whole Easy Rider.

Sie benötigen nur ein integriertes Werkzeug um den Easy Rider zu bedienen.



„Go Ahead“ Setup (Camera Low)



„Go Ahead“ Setup (Camera High)



„Following“ Setup



„Following“ Setup (with cameraman)



MULTI PURPOSE

Use it as a track dolly



With the Track Kit (313045) the Easy Rider can be easily transformed into a track dolly. You can mount standard accessories like seats, turnstile, bazooka, etc.

Mit dem Schienen Kit (313045) kann der Easy Rider ganz unkompliziert zu einem Schienen Dolly transformiert werden. Standard Zubehör wie Sitze, Drehkreuz, Bazooka, etc. können montiert werden.



TECHNICAL DATA

Let's talk about facts

Rickshaw Mode (Side View)



Rickshaw Mode (Top View)

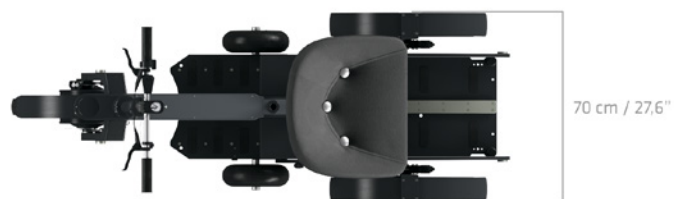


Length (Dolly) <i>Länge (Dolly)</i>	78 cm / 30,7"
Width (Dolly) <i>Breite (Dolly)</i>	70 cm / 27,6"
max. Payload <i>max. Traglast</i>	250 kg / 551 lbs

E-Drive Mode (Side View)



E-Drive Mode (Top View)



Length (Dolly) <i>Länge (Dolly)</i>	185 cm / 72,8"
Width (Dolly) <i>Breite (Dolly)</i>	70 cm / 27,6"
max. Payload <i>max. Traglast</i>	400 kg / 882 lbs
Top Speed <i>Höchstgeschwindigkeit</i>	30 km/h / 19 mph
max. Range (est.) <i>max. Reichweite</i>	30 km / 19 mi

ACCESSORIES

Make it perfect



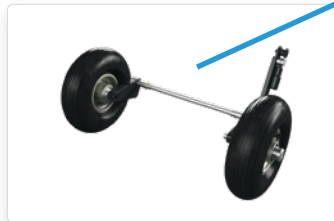
311983 Brake Kit



Track Kit
(4x 204777 + 1x 204793)



311809 Drive Unit



312755 Assembly Wheels
(Facilitates assembling the Drive Unit)



312553 Safety Support Wheels
(Increases safety when cornering dynamically)



312610 Clamp



311810 Push Bar



311816 Grip



311808 Support Wheel



312428 Drawbar



311813 Sledge



312462 Adjustable Seat Column



for the driver
for the cameraman

311815 Seat (left)
122149 Eccentric Seat (right)



312753 Fender (Set)



311814 Foot Rest



312427 Foot Rest Extension



312461 Seat Bracket 25-80mm



311812 Bracket 48-80mm





PANTHER GmbH | Am Bahnhof 19 | 85653 Aying-Munich | Germany
T (+49) 8095 - 71230 - 00 | F (+49) 8095 - 71230 - 99
contact@panther.tv | www.panther.tv